

## آمنة واقتصادية على كافة الطرقات

325/95 R 24 HSR 1  
(يستبدل 12.00R 24)



### المزايا

- < عدد كيلومترات أعلى
- < متانة إضافية
- < قابلية لتجديد المداس



## Safe and economic on every road

325/95 R 24 HSR 1  
(Replaces 12.00 R 24)



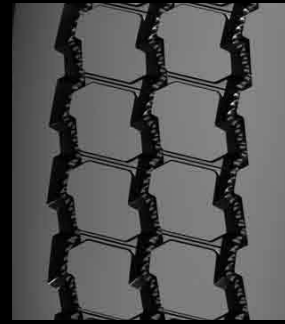
### Features

- > Improved Mileage
- > Increased Durability
- > Retreadability



## Product Technical Features

<b>Increased durability plus mileage</b>	More robust, optimum resistance to damage, up to 20% more mileage vs. predecessor thanks to new compound and new contour
<b>Increased load capacity</b>	More load bearing per axle 162/160K
<b>Increased retreadability</b>	Best retreadability thanks to reinforced belt design and durable casing
<b>Best handling</b>	Very good handling characteristics on all surfaces
<b>Additional features</b>	Good heat resistance, stone ejectors



## HSR 1

### Product benefits

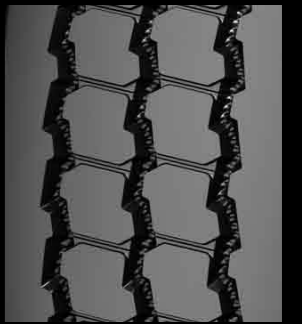
- › Regional Steer/all axle fitment
- › Optimized for regional and mild construction applications, with focus on endurance and wear

## Technical data

Tire Size	Operating Code				Rim		Tire Dimensions						Load capacity (kg) per axle at tire pressure (bar) (psi)									
	Pattern	Load/Speed Index	Speed Index and reference Speed (km/h)	TT/TL	Rim Width	Distance between Rim Centers	Max. Standard value in service		Design Value	Stat Radius	Rolling circumference	LI*	Tire Fitment	5.0 (73)	5.5 (80)	6.0 (87)	6.5 (94)	7.0 (102)	7.5 (109)	8.0 (116)	8.5 (123)	
							Width	Outer -Ø														Width +1%
325/95 R 24 (12.00 R 24)	HSR1	162/160K	K110	TT	8.50 9.00 10.00	368 374 385	326 332 342	1252	320 325 335	1228	568	3745	162 160	S D	6210 11770	6705 12705	7185 13620	7665 14520	8130 15410	8590 16280	9050 17145	9500 18000

## المزايا التقنية للمنتج

<b>عدد كيلومترات أعلى ومتانة إضافية</b>	بنية أقوى، مقاومة أعلى للضرر، عدد كيلومترات أعلى بمقدار يصل إلى 20% عن المسافة التي يقطعها الجيل السابق بفضل التركيبة الجديدة
<b>قدرة على تحمل حمولة إضافية</b>	حمولة أكبر لمحور العجلات الواحد 162/160K
<b>قابلية لتجديد المداس</b>	قابلية أفضل لتجديد المداس بفضل متانة هيكل الإطار
<b>تحكم أعلى</b>	تحكم أعلى على مختلف الأسطح
<b>مزايا إضافية</b>	مقاومة لدرجات الحرارة العالية، طاردات للحجارة التي يمكن أن تعلق بأخاديد المداس



## HSR 1

### فوائد المنتج

- › إطار مناسب لجميع المحاور
- › مطور ليكون مثالياً للمشاحنات المستخدمة على الطرق المعبدة و الممهدة بفضل التركيبة والتصميم الجديد للمداس

## البيانات التقنية

Tire Size	Operating Code				Rim		Tire Dimensions						Load capacity (kg) per axle at tire pressure (bar) (psi)									
	Pattern	Load/Speed Index	Speed Index and reference Speed (km/h)	TT/TL	Rim Width	Distance between Rim Centers	Max. Standard value in service		Design Value	Stat Radius	Rolling circumference	LI*	Tire Fitment	5.0 (73)	5.5 (80)	6.0 (87)	6.5 (94)	7.0 (102)	7.5 (109)	8.0 (116)	8.5 (123)	
							Width	Outer -Ø														Width +1%
325/95 R 24 (12.00 R 24)	HSR1	162/160K	K110	TT	8.5 9.00 10.00	368 374 385	326 332 342	1252	320 325 335	1228	568	3745	162 160	S D	6210 11770	6705 12705	7185 13620	7665 14520	8130 15410	8590 16280	9050 17145	9500 18000